

Anschriften:

in Trier

**Gesellschaft zur Förderung
des Handwerks gGmbH**

Loebstrasse 18

54292 Trier

Tel: 0651 / 207 - 197

E – Mail : <mailto:vbayer@hwk-trier.de>

In Wittlich

**Überbetriebliches Ausbildungszentrum
Wittlich (ÜAZ)**

Max-Planck-Straße 1

54516 Wittlich

Tel.: 06571 / 978774

E – Mail: Sozialpaedagogen@ueaz-wittlich.de

in Bitburg - Prüm

**Berufsbildungszentrum
Bitburg-Prüm**

Industrie-Strasse 14

54634 Bitburg

Tel: 06561 / 971200

E – Mail: info@bebiz.de

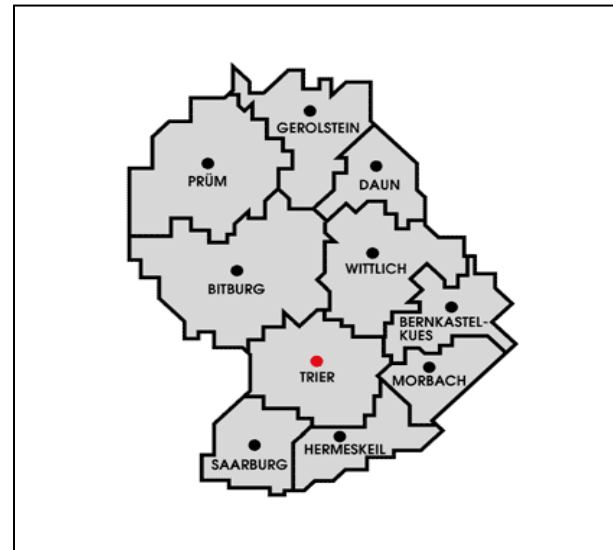
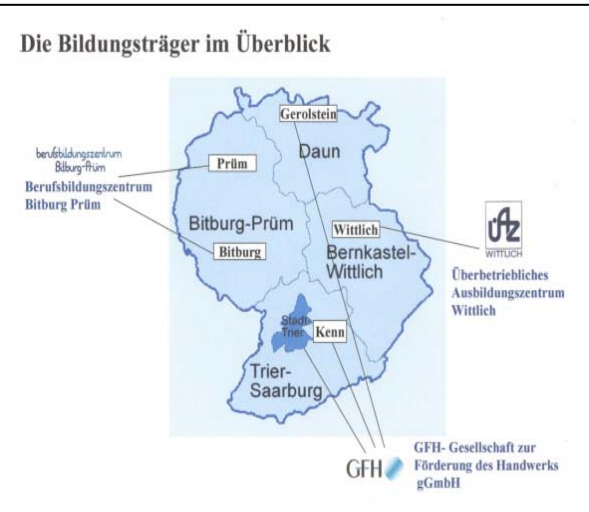


Dasbachstr. 9

54292 Trier

Tel: 0651 / 205 - 0

<http://www.agenturfuerarbeit.de/>

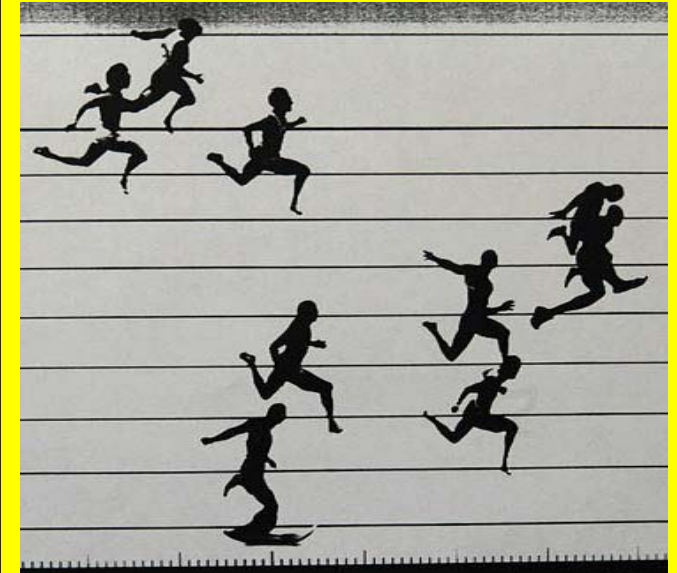


Unter 25 ?

Keine Ausbildung ?

Kein Job ?

**Wir haben für Euch das richtige
Trainings- und Fitnessprogramm**



Berufsvorbereitende Bildungsmaßnahme

Neue Förderstruktur 2

der



für **J**ugendliche und junge
Erwachsene unter 25 Jahren

Die berufsvorbereitende Bildungsmaßnahme **Neue Förderstruktur 2 richtet sich an**

alle junge Menschen unter 25 Jahren, die eine Ausbildung beginnen wollen oder einen Arbeitsplatz suchen.

Vergleicht diesen Lehrgang mit einem Wettkampf für den Ihr trainieren müsst und stellt Euch folgende Frage:

Wie komme ich an mein Ziel ?

- Ich trainiere
- Ich konzentriere mich auf mein Ziel
- Ich muss die richtige und passende Ausrüstung haben

**Auf die Plätze,
fertig,
los !**

Zuerst müsst Ihr Euch bei euren Beraterinnen und Beratern der Agentur für Arbeit über die Startbedingungen informieren.

Ohne Training läuft nichts !!!

Speziell auf Deine Bedürfnisse richtet sich unser Angebot aus. Das heißt, gemeinsam werden wir nach dem Kennenlernen Eurer Stärken und Eignungen den weiteren Lehrgangsverlauf festlegen und zielgenau planen.

Als Trainer stehen Euch die Fachberater der Agentur für Arbeit und unsere erfahrenen Ausbilder, Betreuer und Lehrkräfte zur Seite.

Im Verlauf des Lehrgangs wollen wir

zunächst wissen, was Du möchtest und wie wir dieses Ziel gemeinsam und ohne Umwege schnellstmöglich erreichen können.

Wir beraten und unterstützen Euch :

- bei der Suche nach dem richtigen Beruf
- beim praktischen Lernen in unseren Werkstätten und in Betrieben
- beim theoretischen Lernen in unseren Schulungsräumen

- beim Einüben und Trainieren (um Sicherheit u. Selbstvertrauen zu finden)
- mit Förderunterricht / Sprachunterricht

Die maximale **Förderdauer** beträgt 9 bis 10 Monate

- Bei jungen Menschen mit Behinderungen maximal 11 Monate
- In besonderen Fällen maximal 18 Monate

Das Überqueren der Ziellinie des Lehrgangs bedeutet:

Aufnahme eines Ausbildungs- oder Arbeitsverhältnisses

Der Lehrgang ist für Euch kostenlos. Näheres zu den „Startbedingungen“ erfahrt Ihr bei eurer Agentur für Arbeit Eures Wohnortes oder aus dem Internet.