



5. Projektkonferenz

Entwicklungsinitiative: Neue Förderstruktur
für Jugendliche mit besonderem Förderbedarf

Struktur- und Verlaufsdaten
von Teilnehmer(inne)n im
Modellversuchsjahr 2002 – 2003:

Vorläufige Ergebnisse der Auswertung

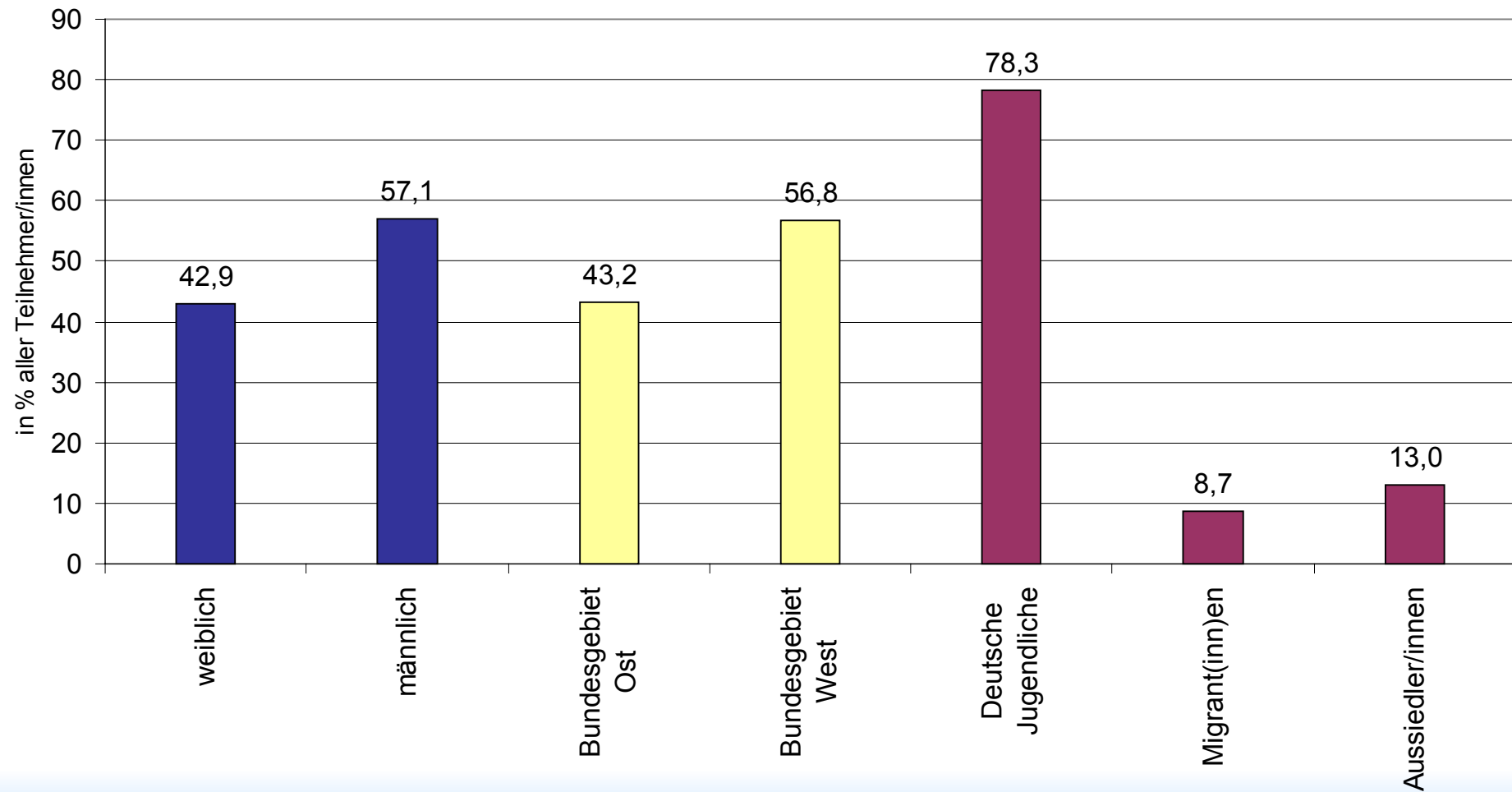
November 2003

Auswertbare Datensätze

Region	Datensätze Teilnehmer/innen		Region	Datensätze Teilnehmer/innen	
	absolut	in % aller Datensätze		absolut	in % aller Datensätze
Zwickau	1.360	21,6	Eberswalde	0	0,0
Schwäbisch Hall	699	11,1	Frankfurt	0	0,0
Flensburg	579	9,2	Korbach	0	0,0
Aalen	538	8,5	Neunkirchen	0	0,0
Dresden	481	7,6	Suhl	0	0,0
Köln	377	6,0			
Leer	375	6,0			
Rostock	250	4,0			
Schwerin	231	3,7			
Annaberg	191	3,0			
Hamburg	180	2,9			
Wesel	178	2,8			
Emden	156	2,5			
Offenburg	157	2,5			
Berlin-Ost	153	2,4			
Soest	132	2,1			
Sangerhausen	105	1,7			
Trier	98	1,6			
Nürnberg	54	0,9			
Insgesamt:	6.294	100,0			

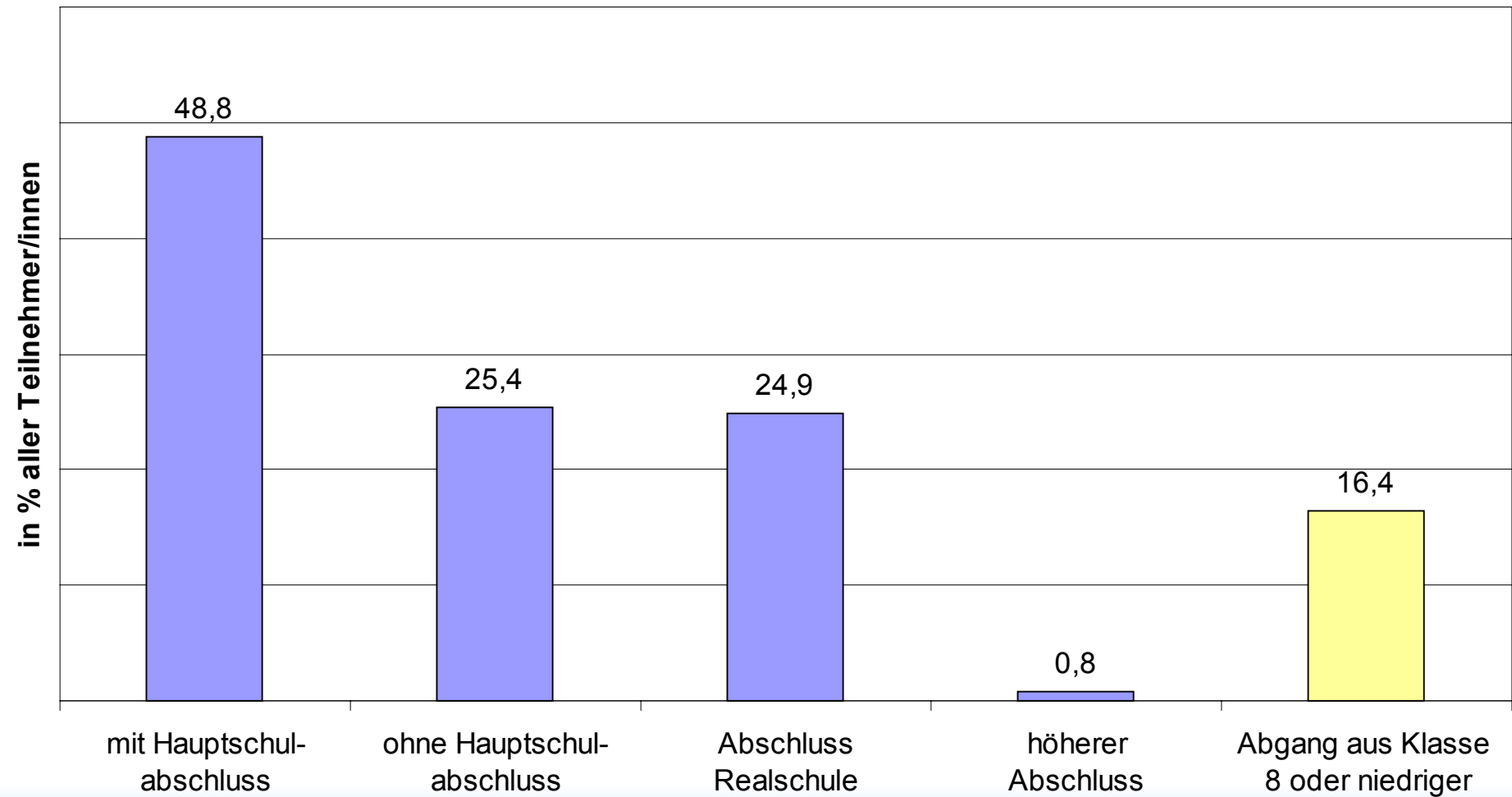
TN nach Geschlecht, Ost/West und Herkunft

Von allen Jugendlichen sind
(N=6.294)



Schulische Vorbildung

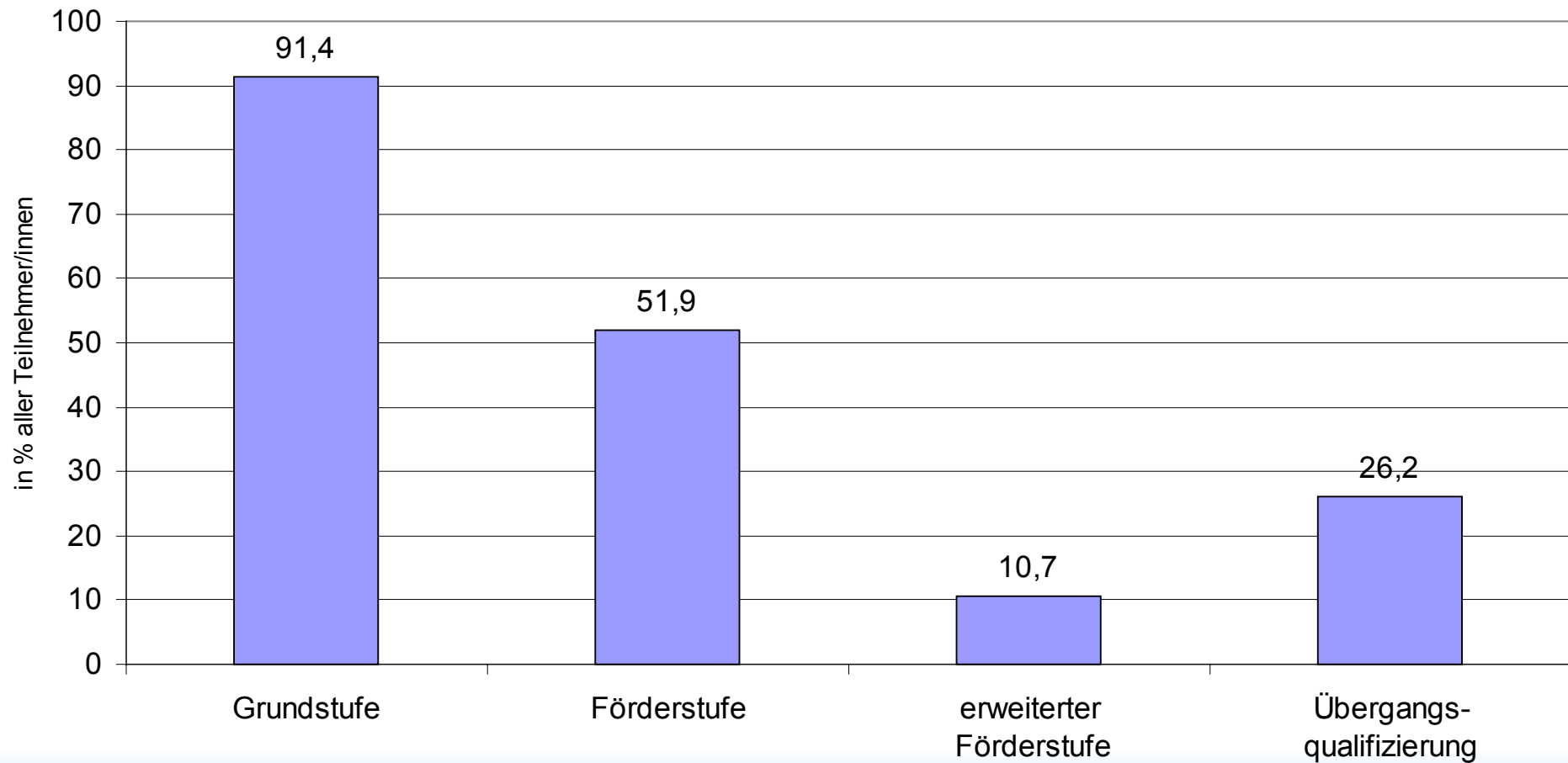
Von allen Teilnehmer/innen haben ... % folgende schulische Vorbildung:
(N=6.294)



Teilnahme an Stufen

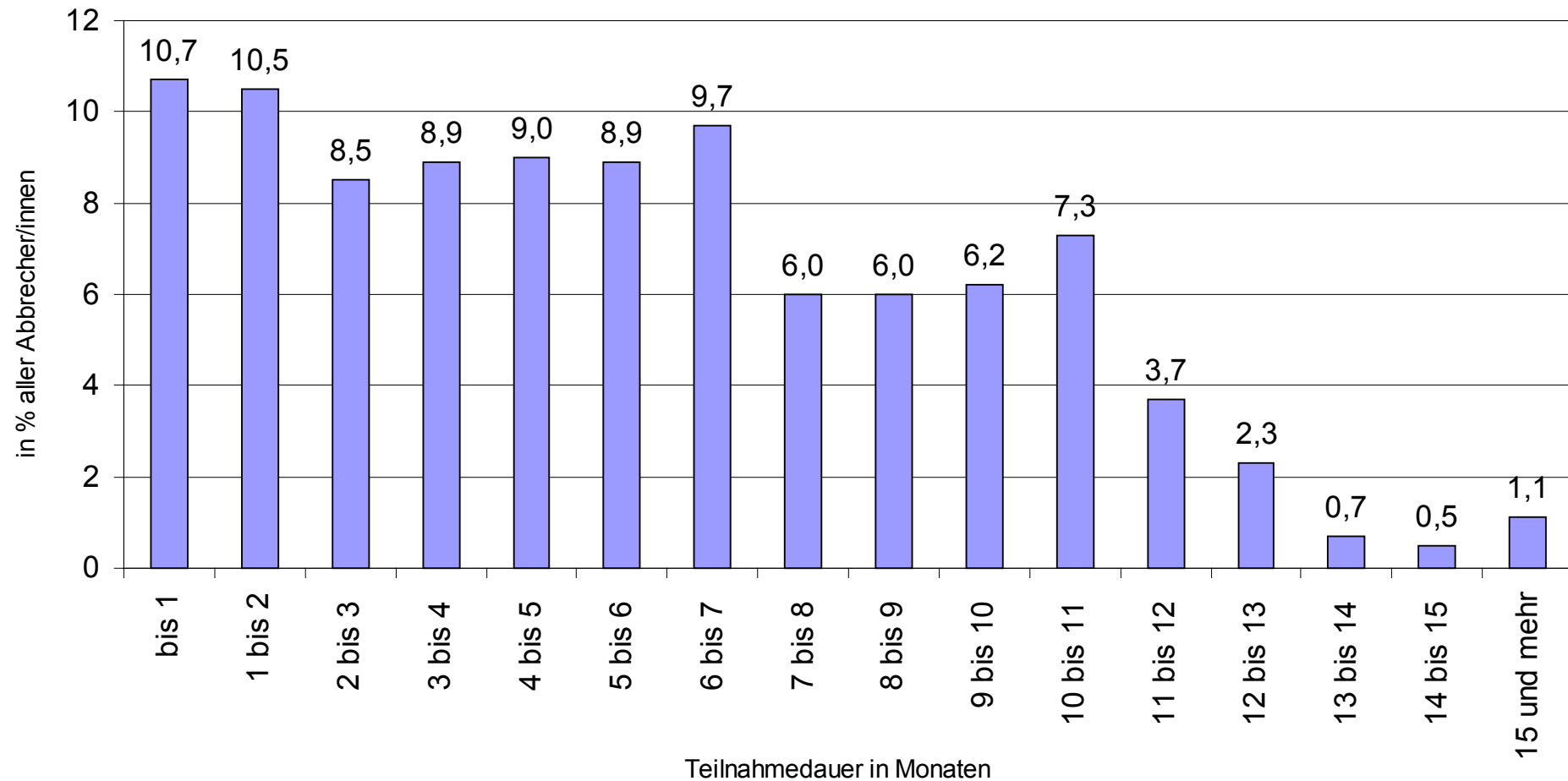
Von allen Jugendlichen haben % teilgenommen an

(N=6.294)



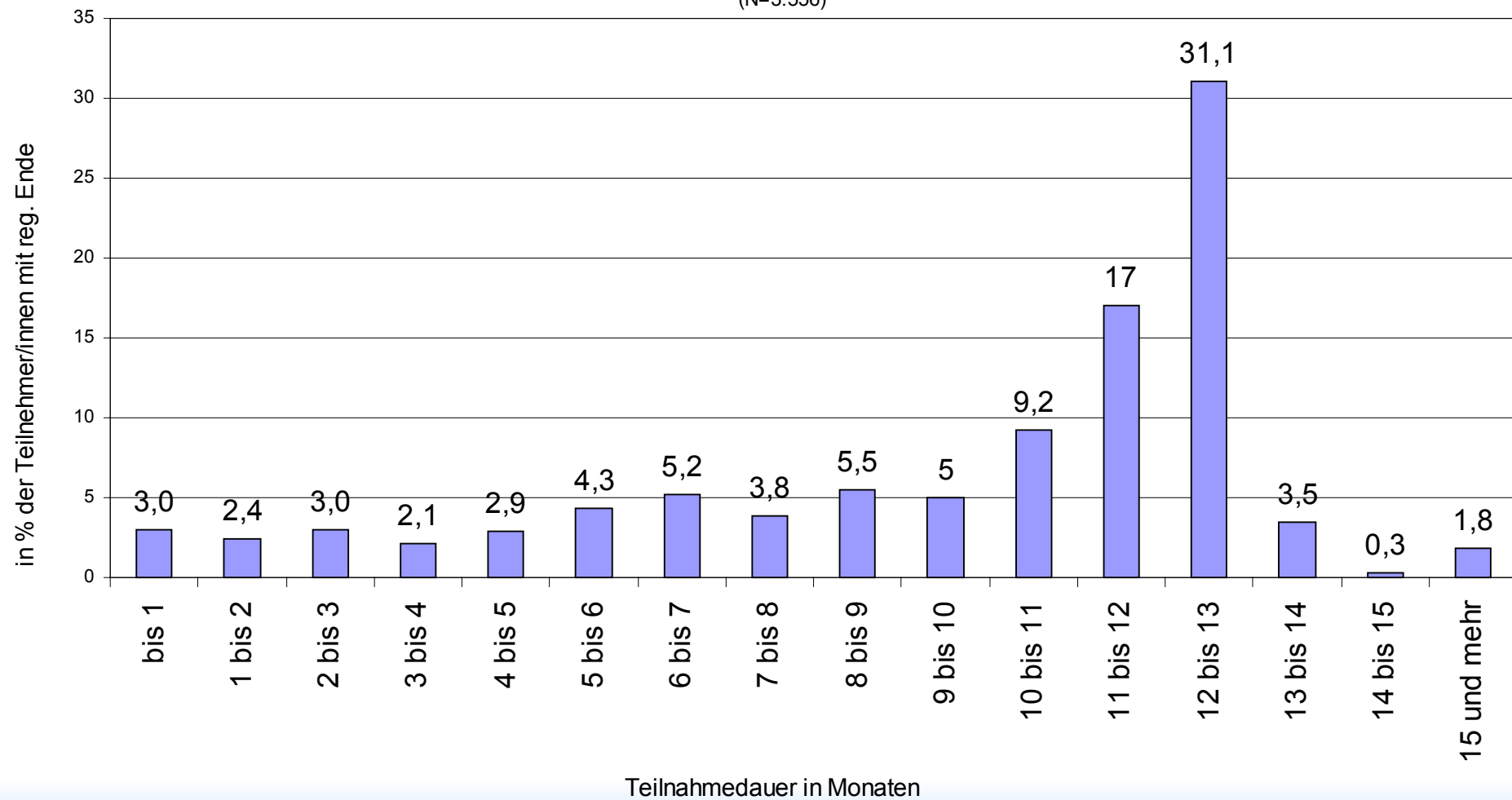
Verweildauer Abbrecher/innen

Von allen TN, die die Neue Förderstruktur abgebrochen haben, nahmen ... % ... Monate teil.
(N=1.880)



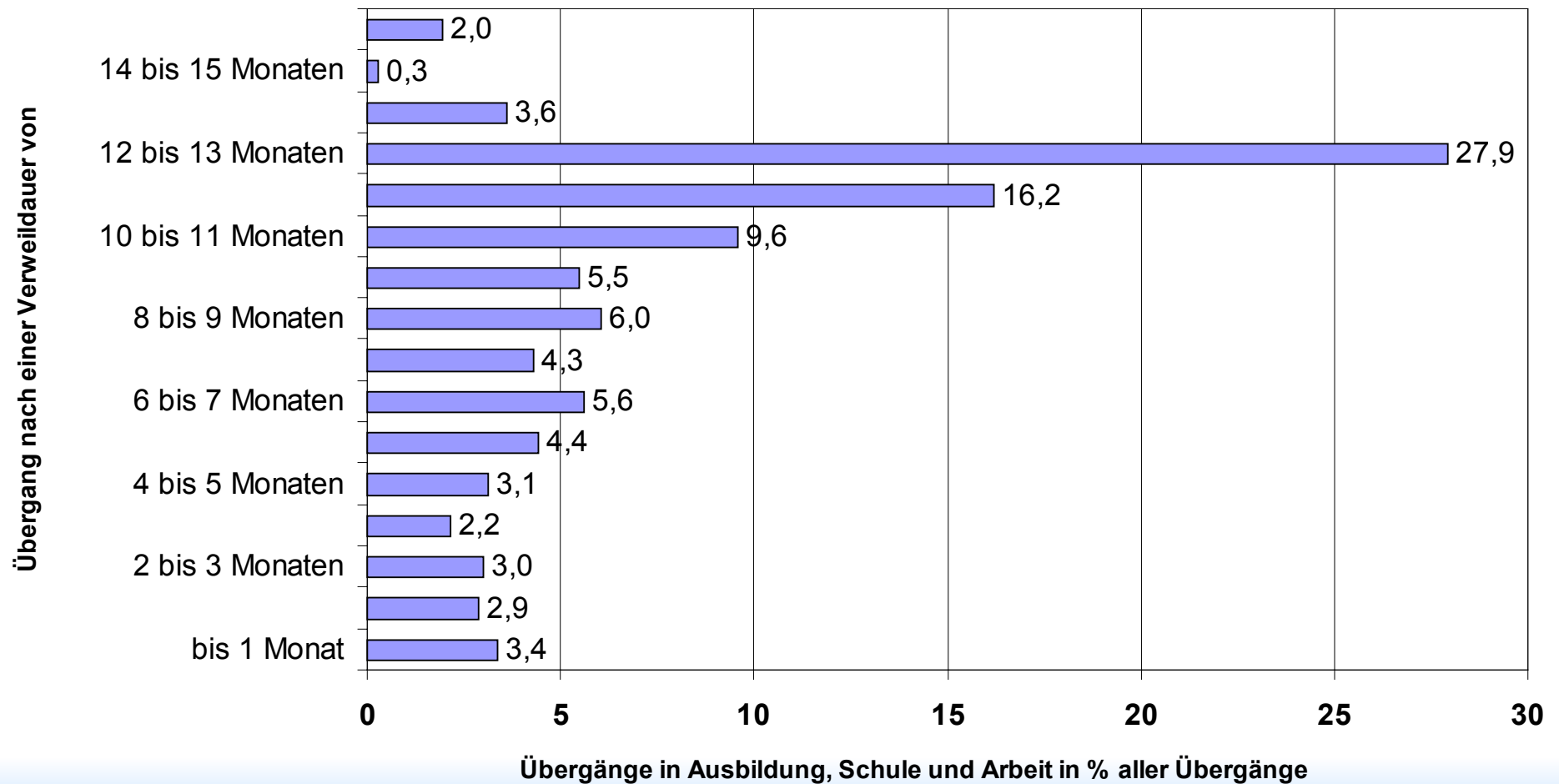
Verweildauer TN mit regulärem Austritt

Von allen TN, die die Neue Förderstruktur regulär beendet haben, nahmen ... % ... Monate teil.
(N=3.556)



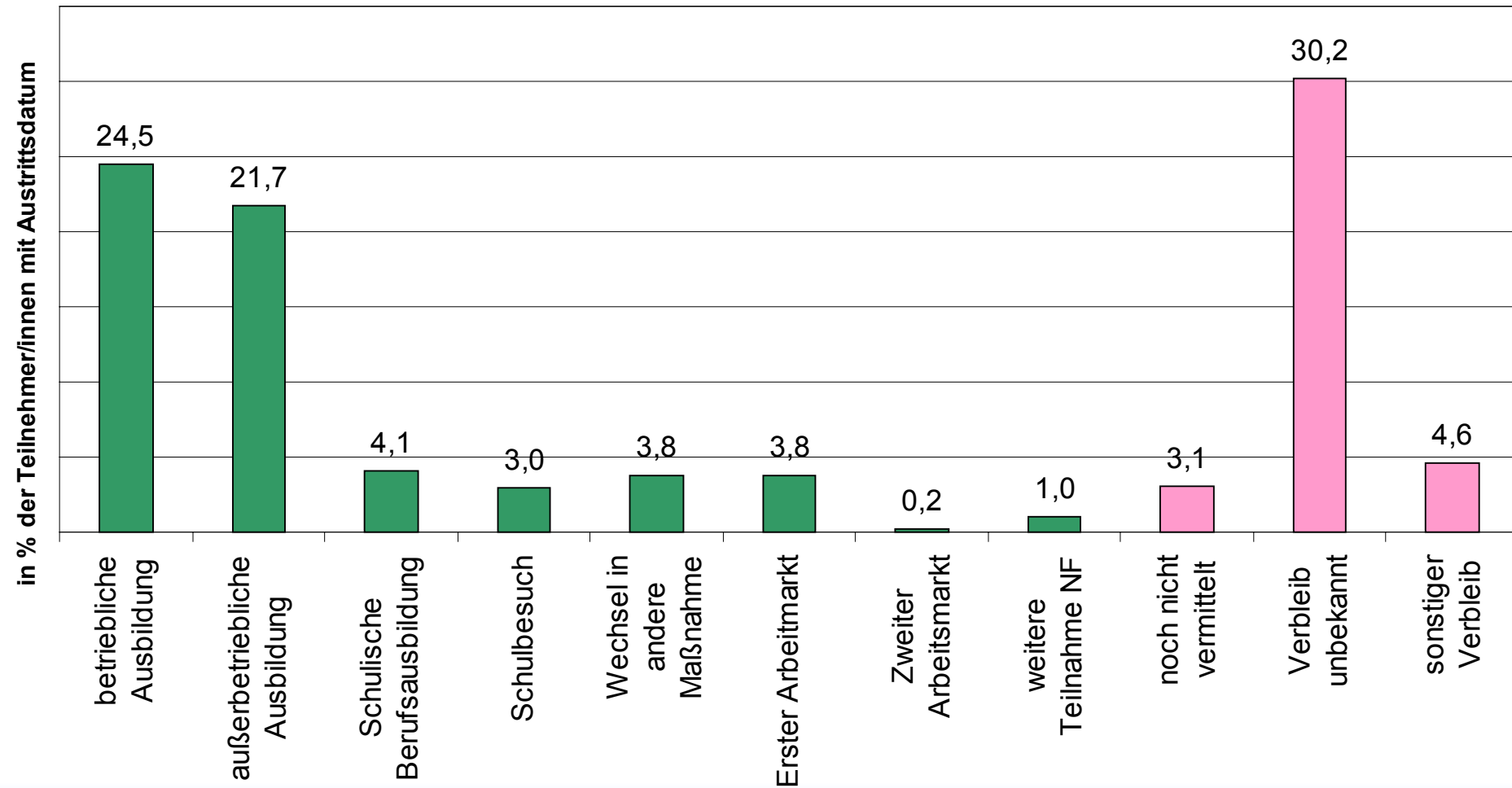
Übergänge nach Verweildauer

Von allen TN, die in Ausbildung, Schule oder Arbeit übergegangen sind, verließen ... % die Neue Förderstruktur nach ... Monaten. (N=3.110)



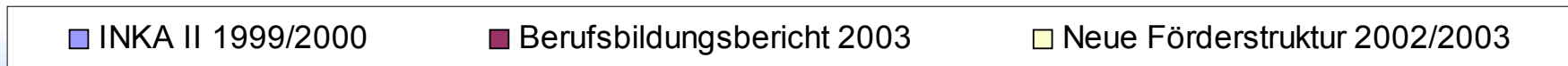
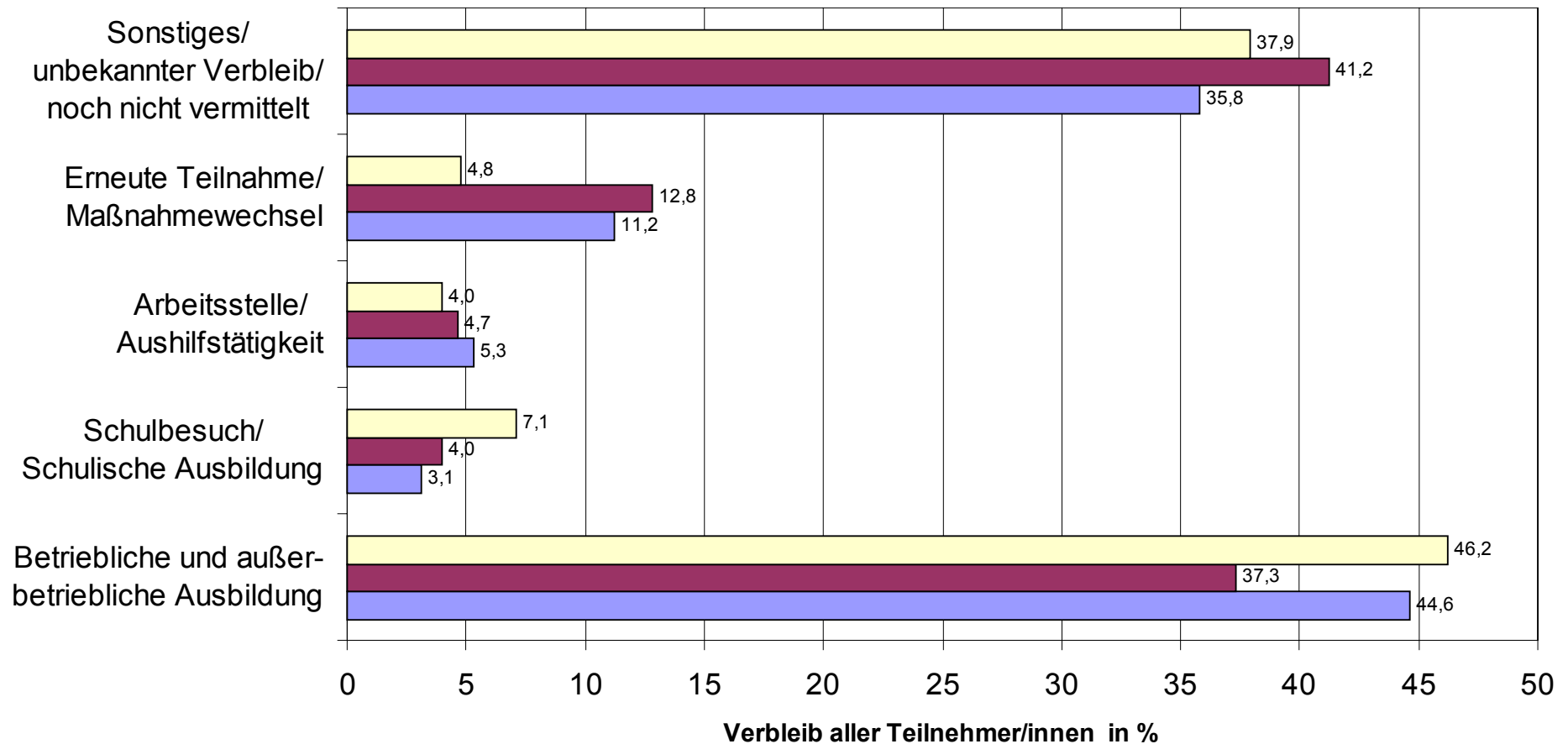
Verbleib gesamt

Von allen TN, die aus der Neue Förderstruktur austreten sind, gingen ... % über in
(N=5.438)



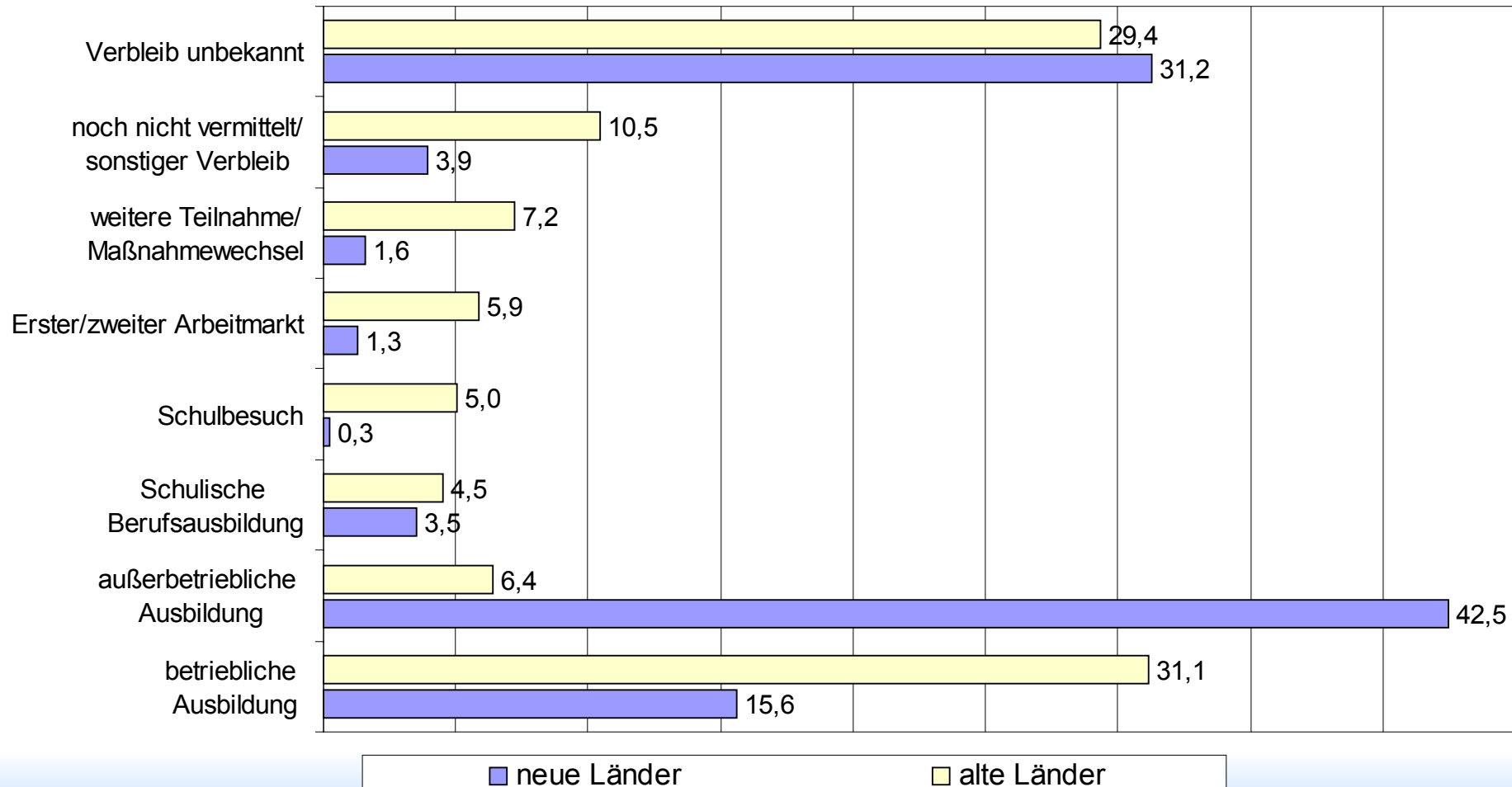
Verbleibsdaten im Vergleich

Im Vergleich der drei Untersuchungen verblieben jeweils ... % der TN in ...



Verbleib Ost/West

Von allen TN, die aus der Neue Förderstruktur austreten sind, gingen
 im Bundesgebiet Ost/West ... % über in (N=5.438)

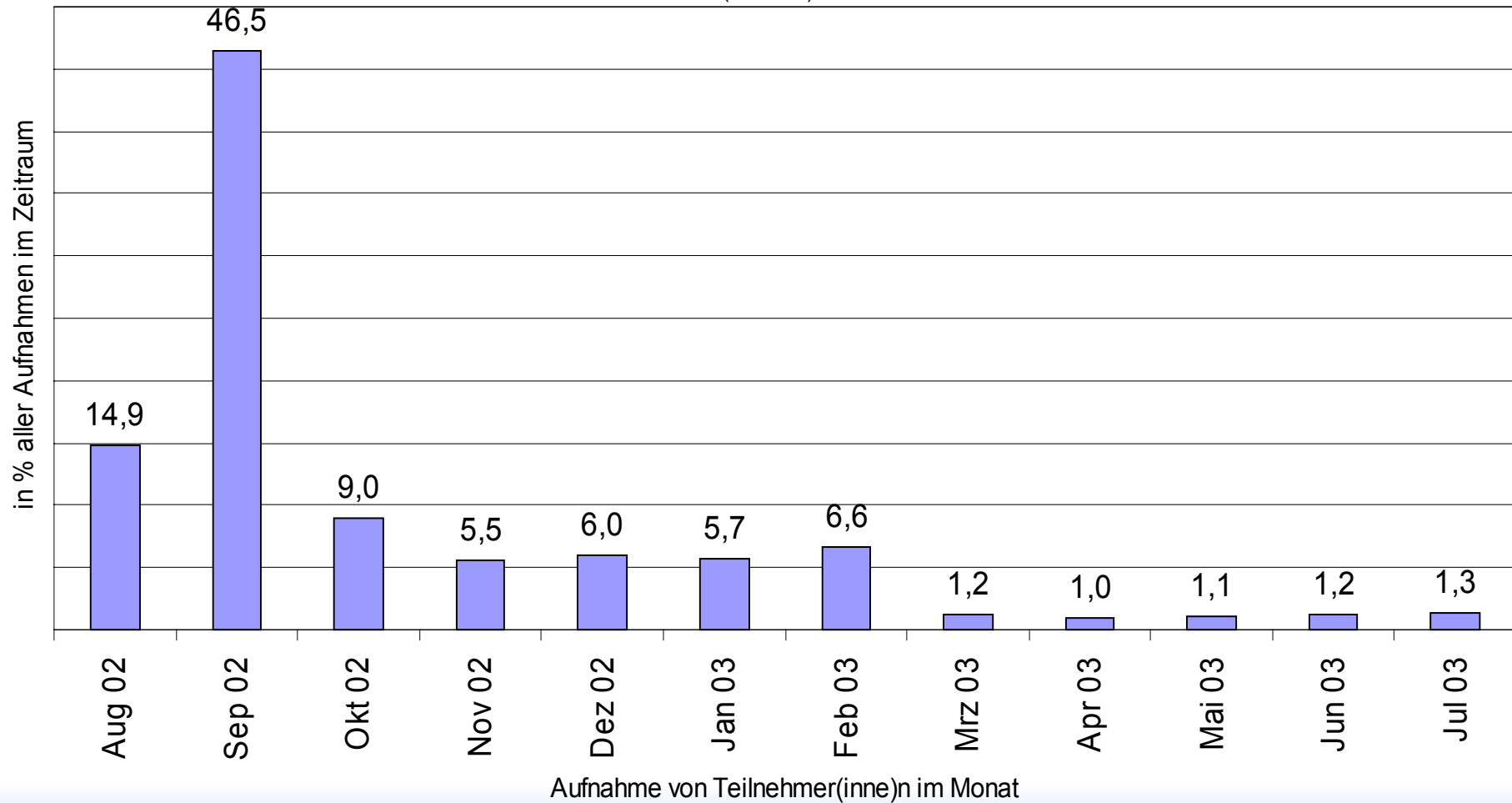


Ergänzende Ergebnisse

- **35,2 %** aller TN hatten schon an **einer anderen Maßnahme** teilgenommen oder eine **Ausbildung begonnen**, **22,9 %** eine vorhergehende Maßnahme oder Ausbildung **abgebrochen**.
- Knapp **30 % aller Teilnehmer/innen** in den Förder- und Qualifizierungsangeboten der Modellregionen **brechen diese ab**.
- Nur **9,2 %** der erfassten Jugendlichen haben im Verlaufe ihrer Teilnahme zwischen **Angeboten verschiedener regional beteiligter Bildungsträger gewechselt**.
- Für **15,3 %** der Teilnehmer/innen sind **vorzeitige Übergänge** in andere/weiterführende Bildungs- oder Qualifizierungsangebote dokumentiert.
- Von allen Jugendlichen, die in betriebliche Ausbildung übergangen, wurden **zwei Drittel (66,3 %)** im **Praktikumsbetrieb** in einen Ausbildungsvertrag **übernommen**.

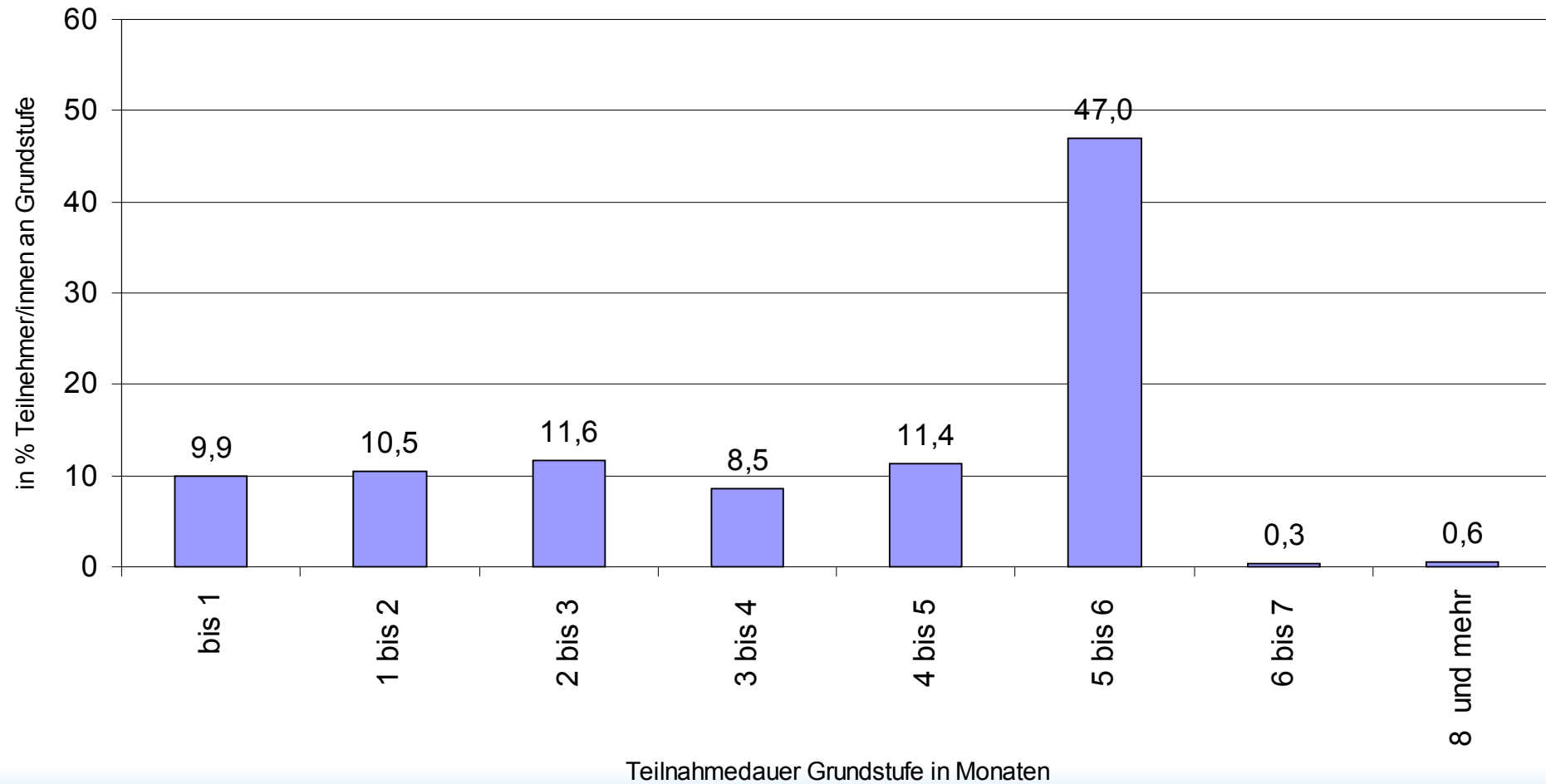
Aufnahme nach Monaten

Von allen Teilnehmer/innen wurden % im Monat aufgenommen.
(N=5.716)



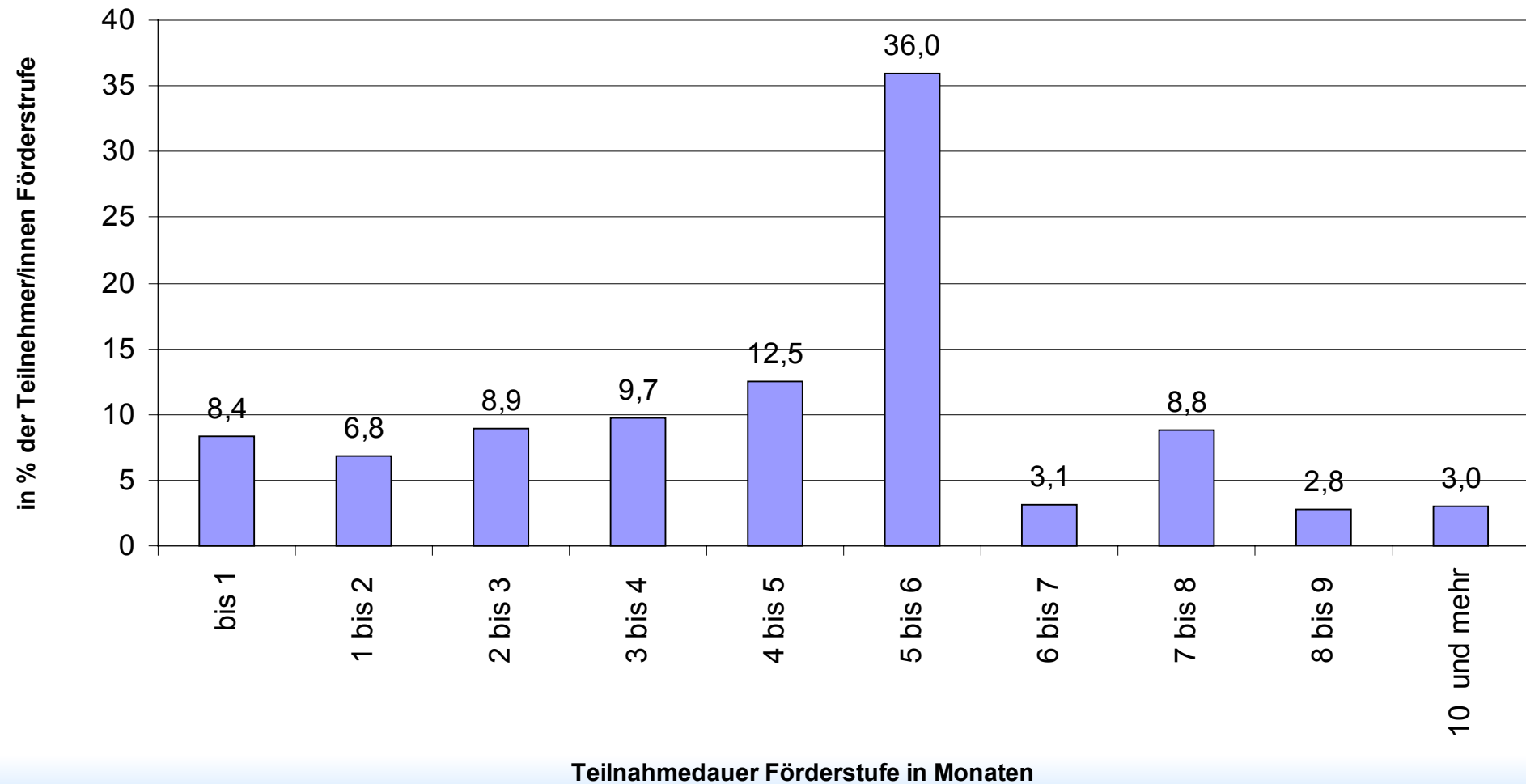
Verweildauer Grundstufe

Von allen Teilnehmer/innen an der Grundstufe haben ... % ... Monate teilgenommen.
(N=5.755)



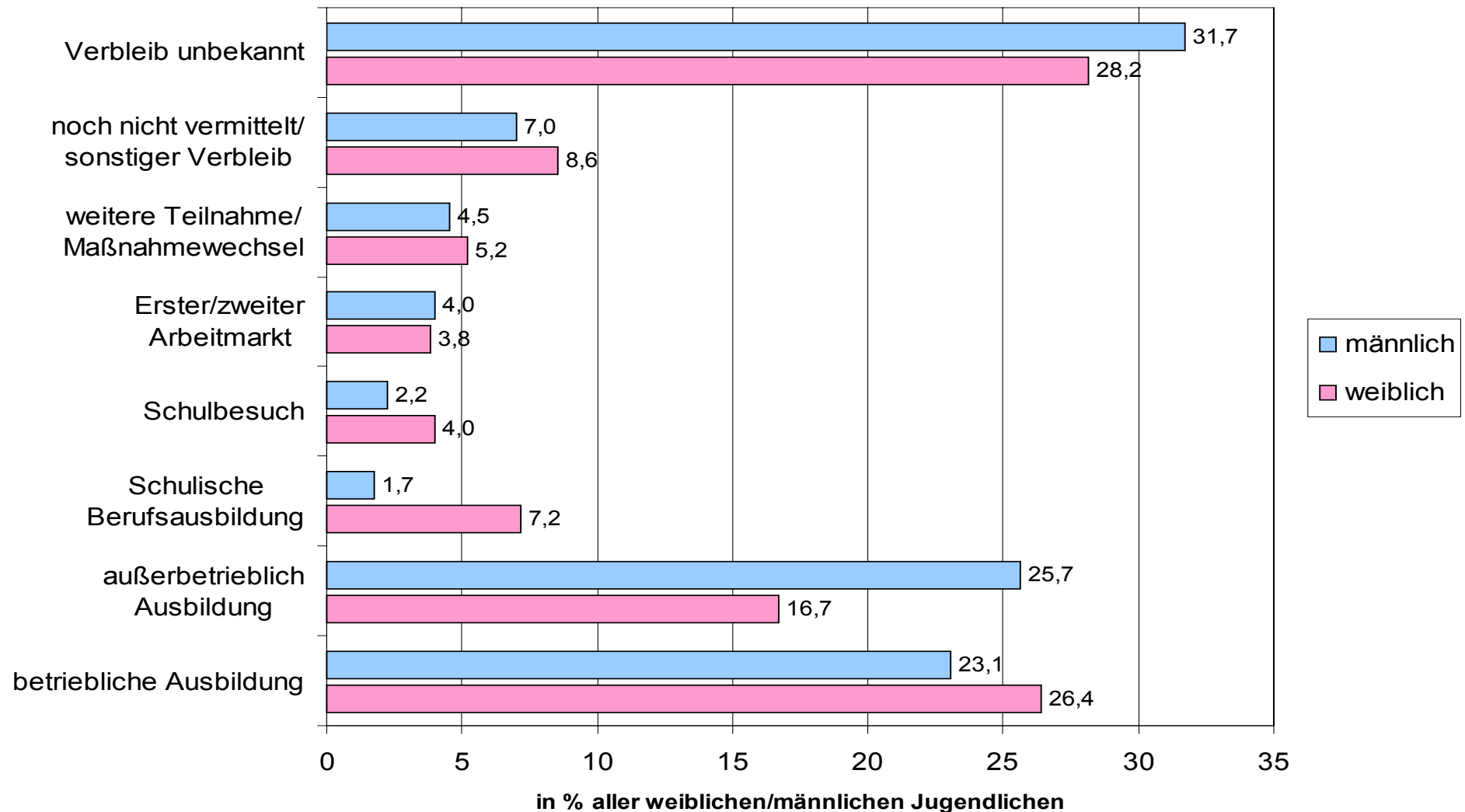
Verweildauer Förderstufe

Von allen TN an der Förderstufe haben ... % ... Monate an dieser Stufe teilgenommen
(N=3.268)



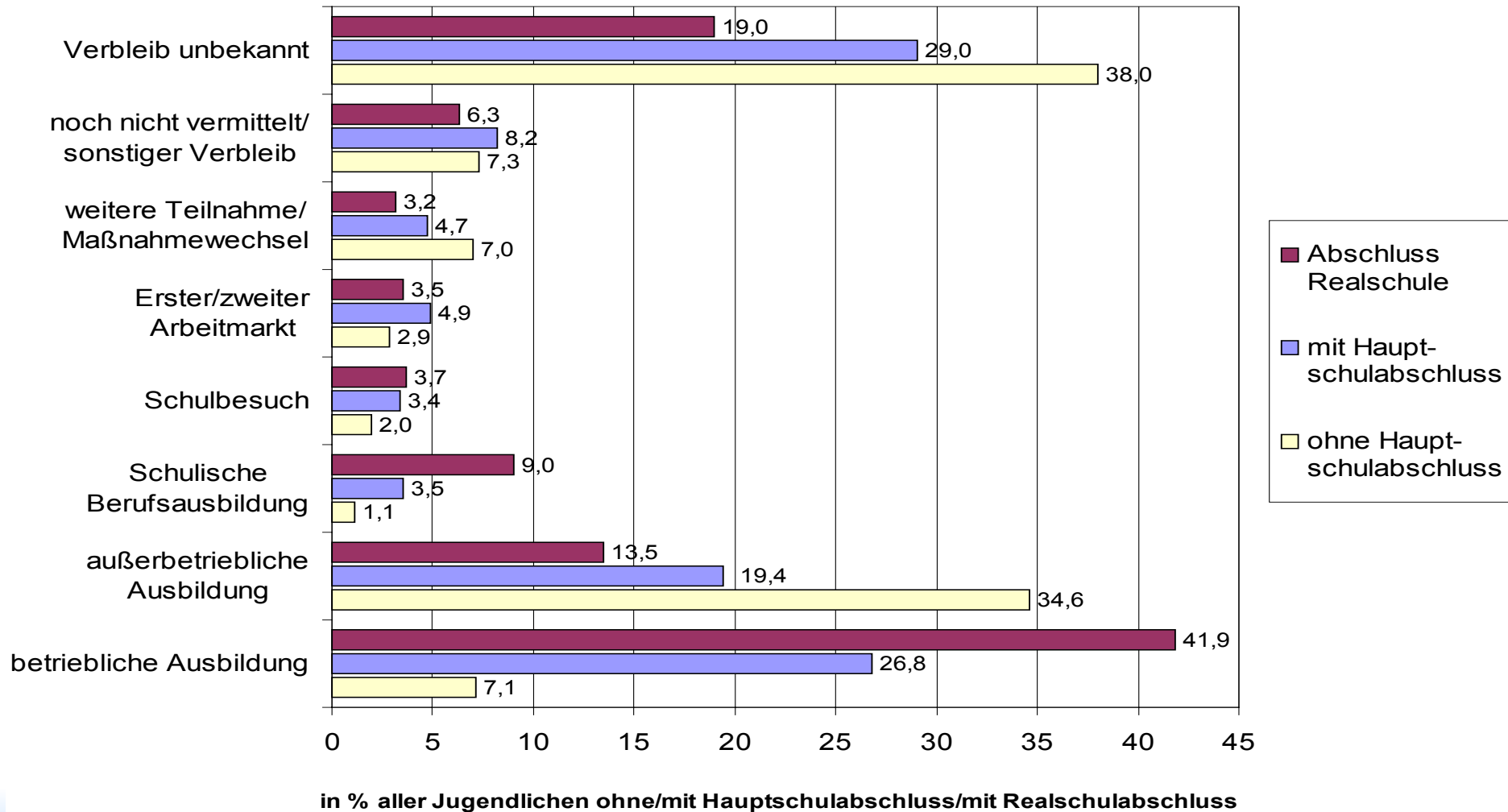
Verbleib nach Geschlecht

Von allen weiblichen/männlichen Jugendlichen gingen ... % über in (N=5.436)



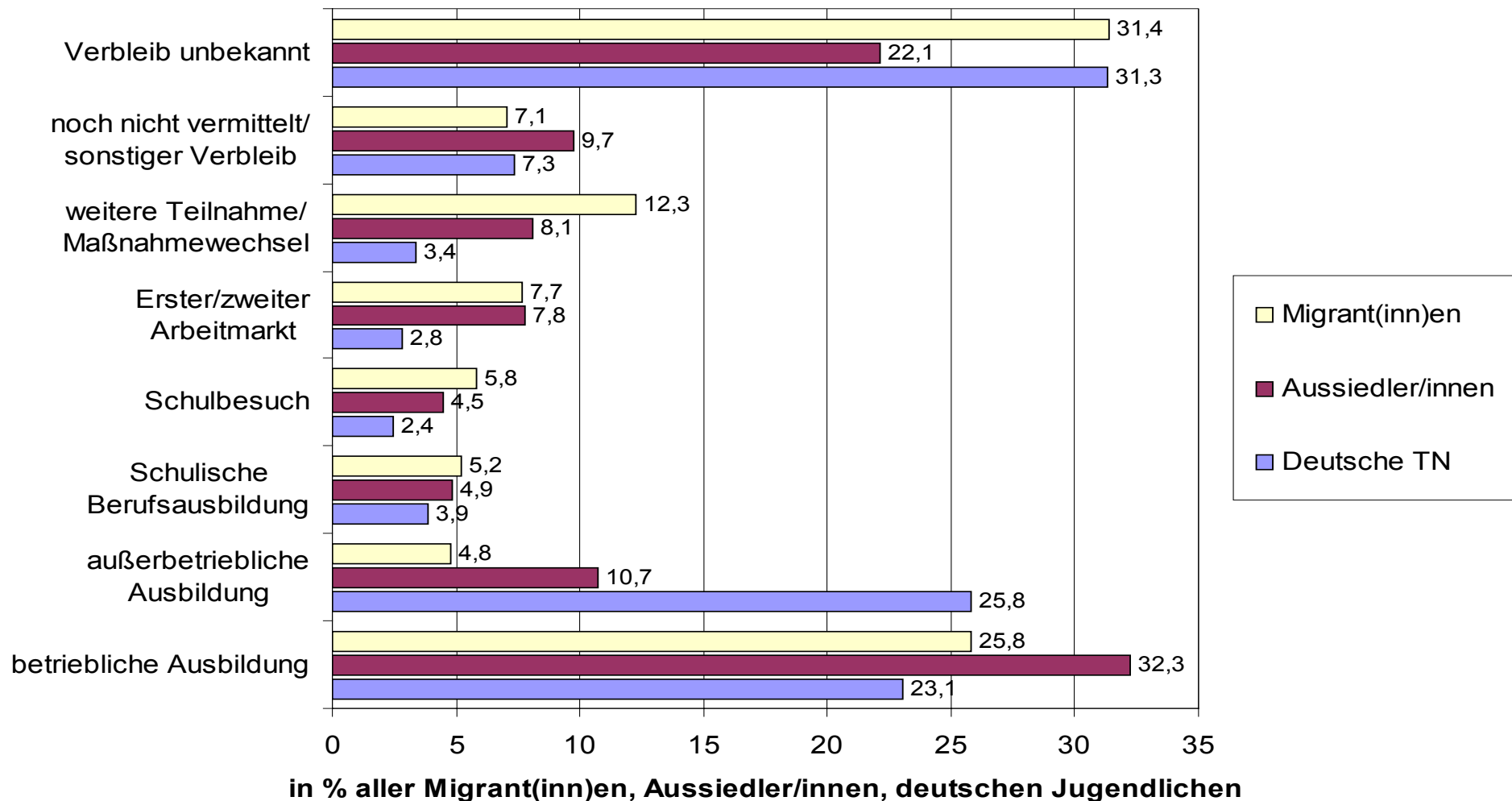
Verbleib nach Schulabschluss

Von allen Jugendlichen mit der schulischen Vorbildung ... gingen ... % über in ... (N=5.050)



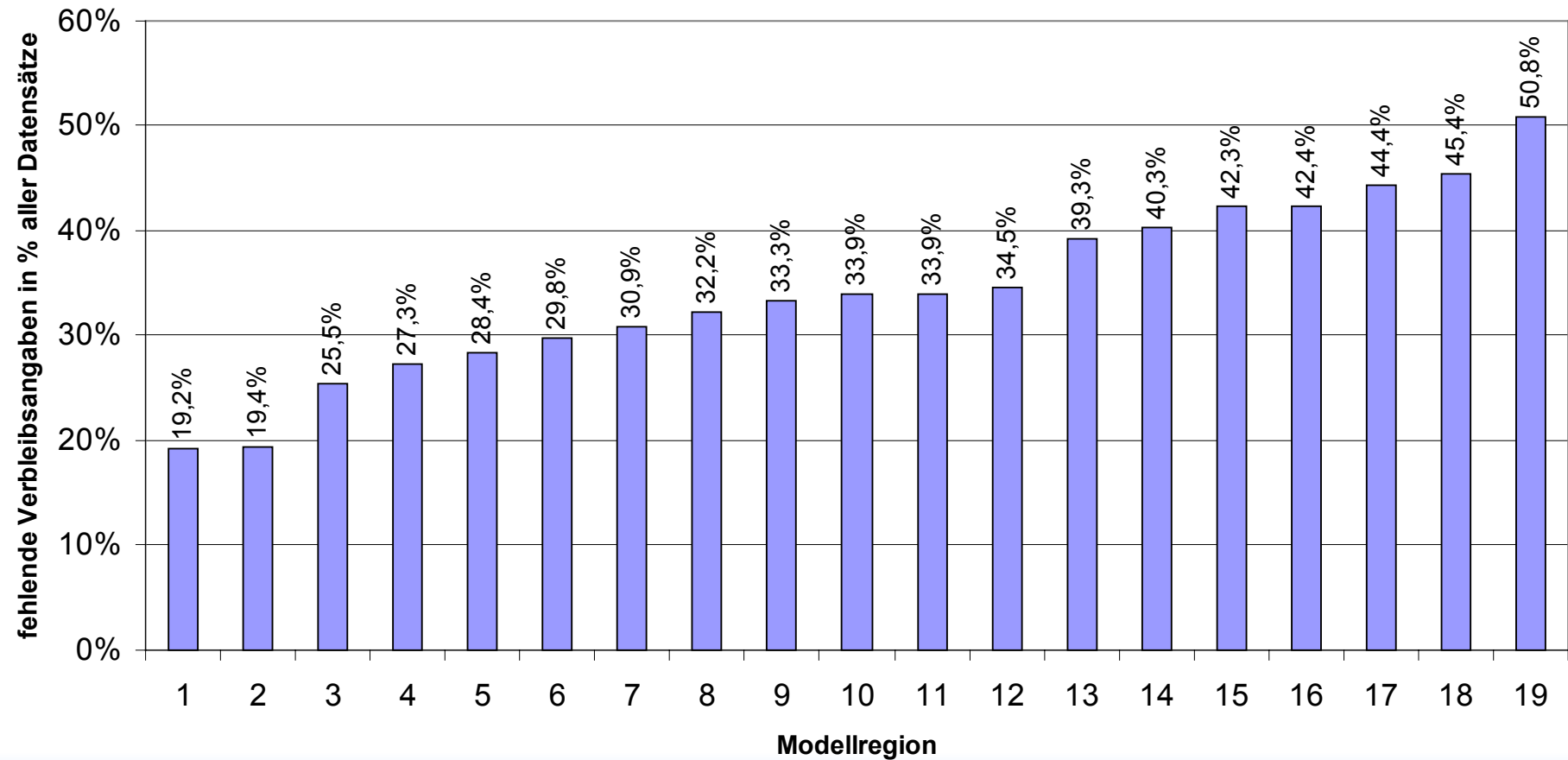
Verbleib nach Herkunft

Von allen Migrant(inn)en/Aussiedler(inne)n/deutschen TN gingen ... % über in (N=5.390)



Fehlende Verbleibsangaben

Von allen gelieferten Datensätzen ist in Modellregion ... ein Anteil von ... % ohne jegliche Angabe zum Verbleib.





Folienvorlage